

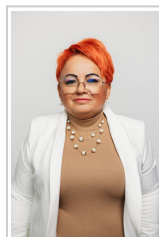
Eladó Vendéglátóipari egység, 370 m², 33 674 m² telek, Tatabánya

120 000 000 Ft (~289 869 €)



| | |
|--------------------------|----------------------------|
| Adatlap sorszáma: | #176700870 |
| Szobák: | 3 |
| Építési mód: | Vegyes |
| Belső állapot: | Jó |
| Külső állapot: | Jó |
| Fűtés: | Gázkazán |
| Építés éve: | 0 |
| Kilátás: | Udvari |
| Komfort: | Dupla komfort |
| Villany: | Bevezetve (230 - 400 Volt) |
| Víz: | Van, saját vízórával |
| Gáz: | Vezetékes gáz |
| Csatorna: | Közműhálózatba bekötve |
| Parkolás: | Udvarban |

Az Ön kapcsolattartója:



Szabó Edit
+36 30 561-4386
bedit.szabo@gmail.com

Tatabányán Lovarda eladó

Tatabányán kínálunk megvételre egy kellemes környezetű, közel 40 000 nm, az Által-ér holtágának partján húzódó, festői szépségű telken található, jelenleg lovardaként funkcionáló ingatlant, melyen található Kertváros egyik nevezetessége, a Fellner Jakab tervei alapján, 1753-ban épült, - bár azóta többször átalakított -, barokk stílusú, csonkolt nyeregtetős, Lapatári malom épülete is, melynek Északi oldalához egy úgynevezett „molnárház” toldalék kapcsolódik, régi kerékházzal.

A fa nyílászárókkal ellátott kő épület 2 szintes, melynek alsó szintjén táboroztatásra, vendéglátásra alkalmas lakóegység lett kialakítva. A felső szinten egy vendégtér került kialakításra, mely központjában egy fa tüzelésű, látványos cserépkályha emeli a helyiség hangulatát. Belmagassága 5 méter, így akár galéria építésére is adott a lehetőség. Az épület fűtéséről radiátoros hőleadással, gázkazán gondoskodik.

A telken több melléképület is található. Nyári konyha, terasz, pince, több istálló, karám, lovaspályák adnak lehetőséget egy lovarda üzemeltetéséhez, de alkalmas mezőgazdasági tevékenység folytatására, étterem, panzió üzemeltetésére, gyermektáboroztatásra. A számos lehetőségnek csak a képzelet szab határt.

Amennyiben megfelelő helyet keres vállalkozásának beindítására, ne keressen